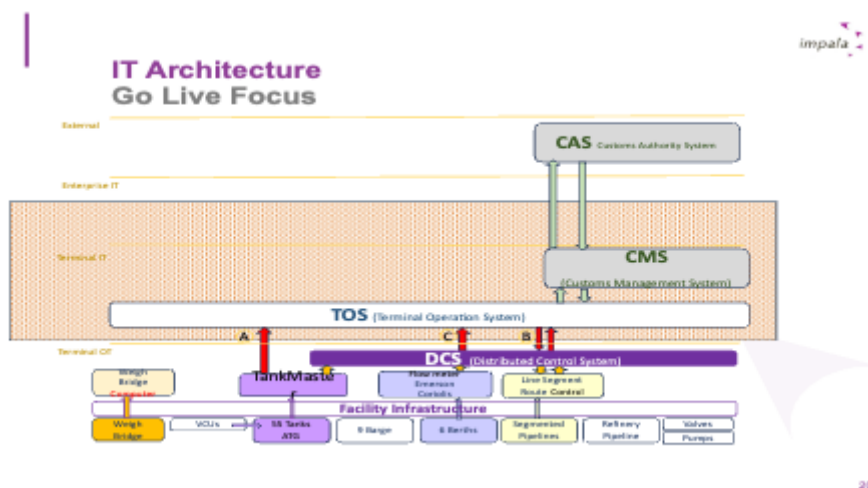


# Administratieve systemen & automatisering

Binnen ITR staat het Terminal Operating System (TOS) van OpenTas centraal. De terminalsoftware wordt gebruikt voor de registratie, planning, coördinatie en vastlegging van de fysieke operaties alsmede de logistieke administratie. Dit systeem wordt gebruikt in combinatie met het douaneaangifte systeem (CMS) van Descartes.

De douane- en accijns technische afhandeling in CMS verloopt in samenhang met de TOS (OpenTas) en andere systemen die de communicatie mogelijk maken richting de Douane.



Revision #2

Created 2 October 2025 14:49:44 by Remy Sway

Updated 21 May 2026 15:03:41 by Remy Sway